



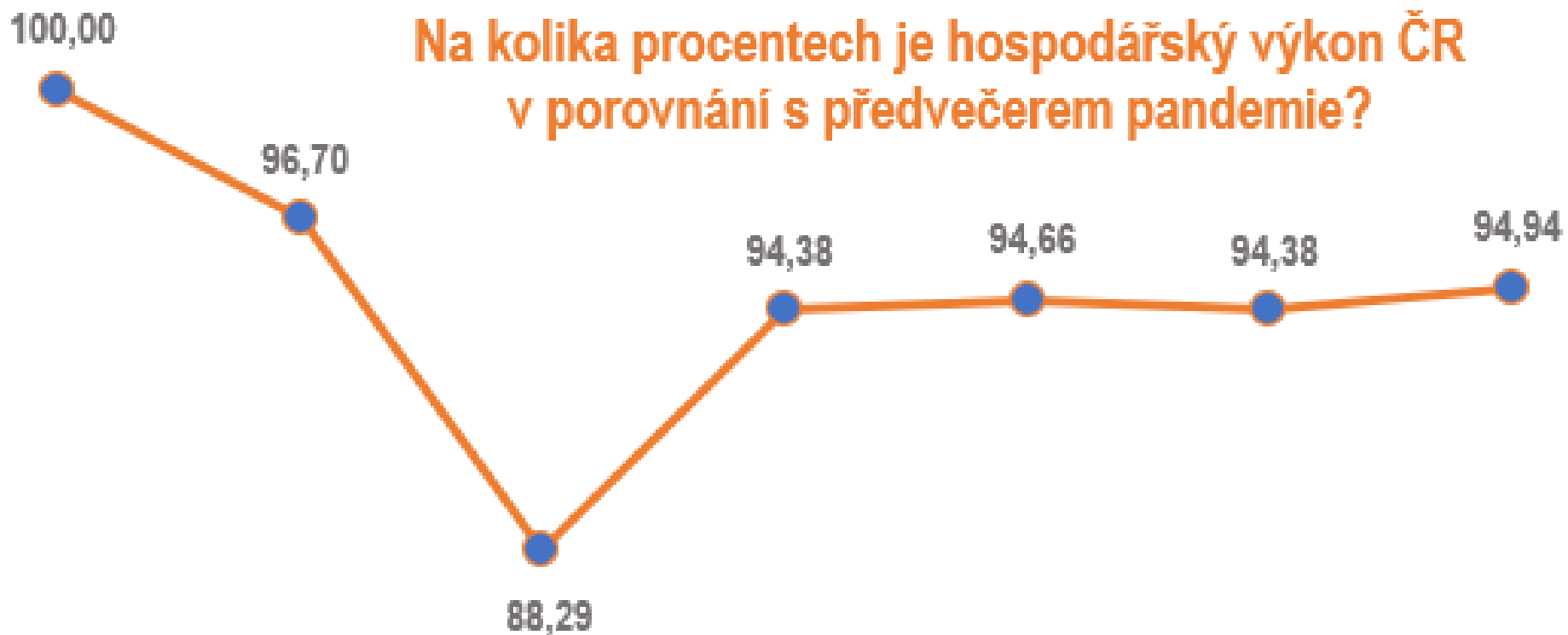
Logistika propojuje.
Propojuje nás i s budoucností.



@petr_barton



Na kolika procentech je hospodářský výkon ČR v porovnání s předvečerem pandemie?



Q4	Q1	Q2	Q3	Q4	Q1	Q2
2019			2020			2021

Predikce mají rizika **předvídat**. Ne je **způsobovat**.

středí, fiskální politika, měnová politika, finanční sektor a měnové kurzy, strukturální po, ekonomický vý
aly k zahraničí, mezinárodní srovnání, monitoring predikci ostatních institucí, vnější prostředí, dem
ekonomického cyklu, konjunkturální indikátory, ekonomický výkon, ceny, trh práce, vnější prostředí, fis
oitka, finanční sektor a měnové kurzy, strukturální politiku, demografie, pozice v rámci, vztahy k zabra
rání, monitoring predikci ostatních institucí, vnější prostředí, fiskální politika, měnová j v rámci ekonom
vální indikátory, ekonomický výkon, ceny, trh práce, vztahy k zahraničí, mezinárodní srovnání, po
kurzy, strukturální politiku, demografie, pozice v rámci ekonomického cyklu, konjunkturální srovnání, mo
vnější prostředí, fiskální politika, měnová politika, finanční sektor a měnové kurzy, strukturální
ekonomický výkon, ceny, trh práce, vztahy k zahraničí, mezinárodní srovnání, monitoring predikci ostatních in
demografie, pozice v rámci ekonomického cyklu, konjunkturální srovnání, ekonomický vý
měnové kurzy, strukturální politiku, demografie, pozice v rámci ekonomického cyklu, konjunkturální srovnání, mo

Ministerstvo financí
České republiky

Makroekonomická predikce České republiky

srpen 2021

Predikce HDP

čas	HDP 2020	HDP 2021	HDP 2022
Září 2020	-6,6	3,9	
Listopad 2020	??	??	
Leden 2021	-6,1	3,1	3,4
Duben 2021	-5,6	3,1	3,7
Srpen 2021	-5,8	3,2	4,2

Jakým ročním tempem
by musel HDP růst,
aby stihl predikci?

1Q: **-0,3**

2Q: **+0,6**

• **6,1**

—
'21: **3,2**

1Q: **-0,3**

2Q: **+1,0**

• **5,1**

—
'21: **3,2**

Co na tom záleží?

Srpnová predikce – základ pro tvorbu rozpočtu.

Absurdní optimismus ->

ekonomika do 2022 tolik nenaroste ->

na daních se toho tolik nevybere ->

deficit větší.

(Viněna bude budoucí ekonomika, ne absurdní predikce.)

Dnešní krize je jiná než 1930, 2008

-5,8 %



Každý sektor se snížil o 5,8 %

- 94,2 % jede na 100 %
- 5,8 % jede na 0 %

Logistika tohle musí ukočírovat

Ekonomika spí.
Žel ne jako Spící Růženka.

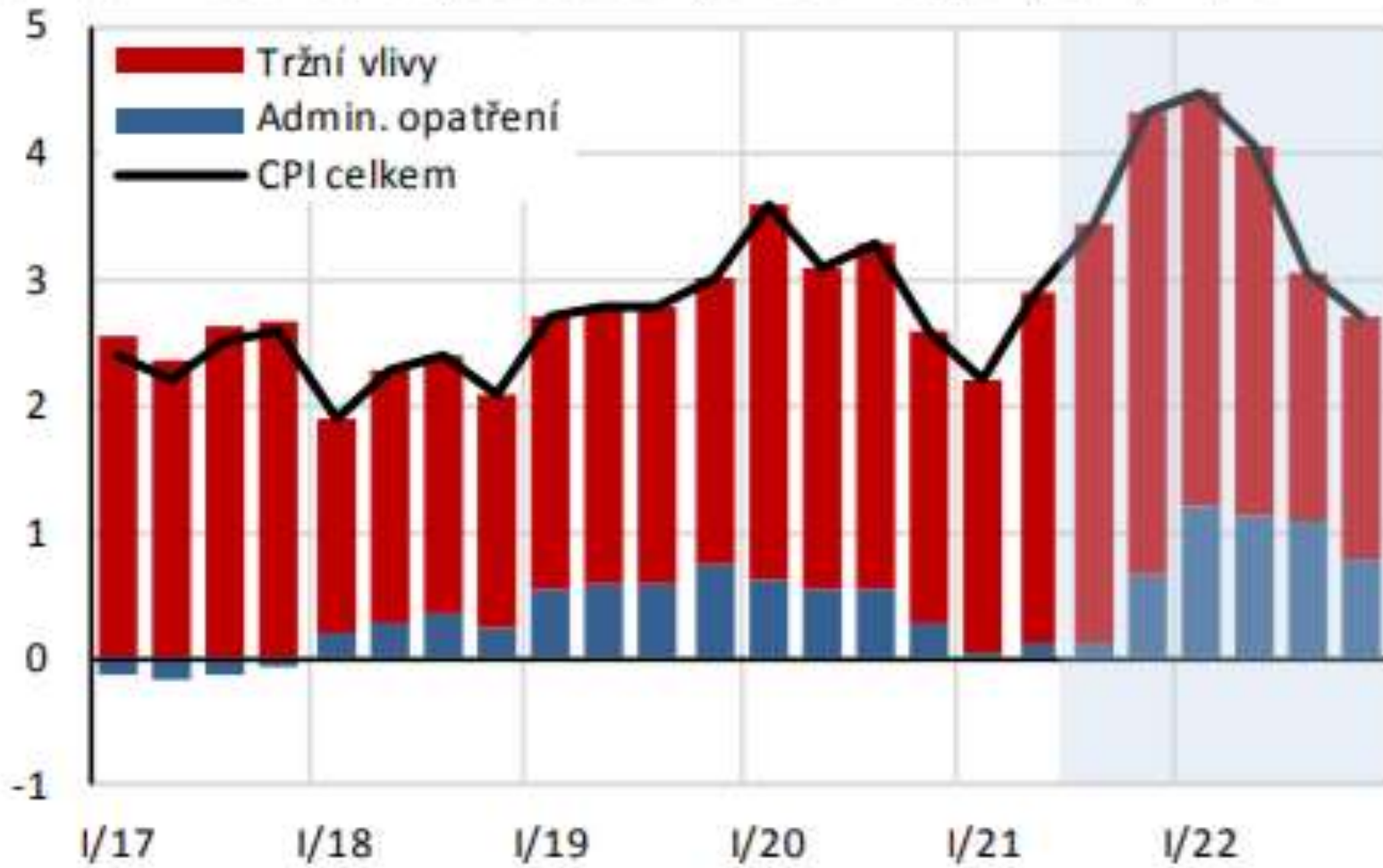
Zzzzzzzz...

ZZ

1. Zdražování

Dočasné zvýšení inflace výrazně nad 2% cíl ČNB

meziroční růst indexu spotřebitelských cen v %, příspěvky v p. b.



Zdroj: ČSÚ. Výpočty a predikce MF ČR.

Drahé materiály – 3 příčiny:

Poptávka1:

„Proinvestovat se z krize“

Budoucí poptávka už dnes

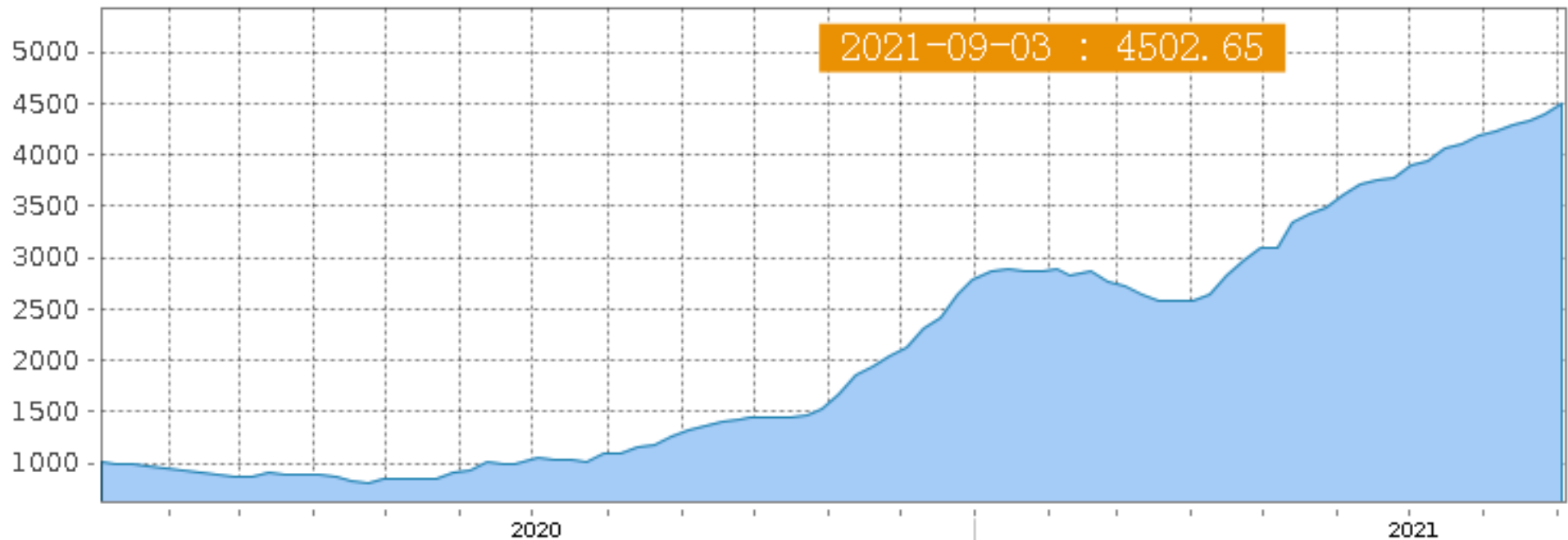
Nabídka1:

Nejsou lidi v dolech

Nabídka2:

Nejsou lidi na lodích

Shanghai Containerized Freight Index



Inflace nákladová, ne poptávková

ČNB: ???

Astronomické dluhy nejsou splatitelné

$$\frac{\text{Dluh}}{\text{HDP}}$$

Když státy budou
chtít splácet

Daňová smršť
„nesmí dopadnout
na spotřebitele“

Globální daň?
DPH?
PHM?

Když státy nebudou
chtít splácet

Inflace = řešení

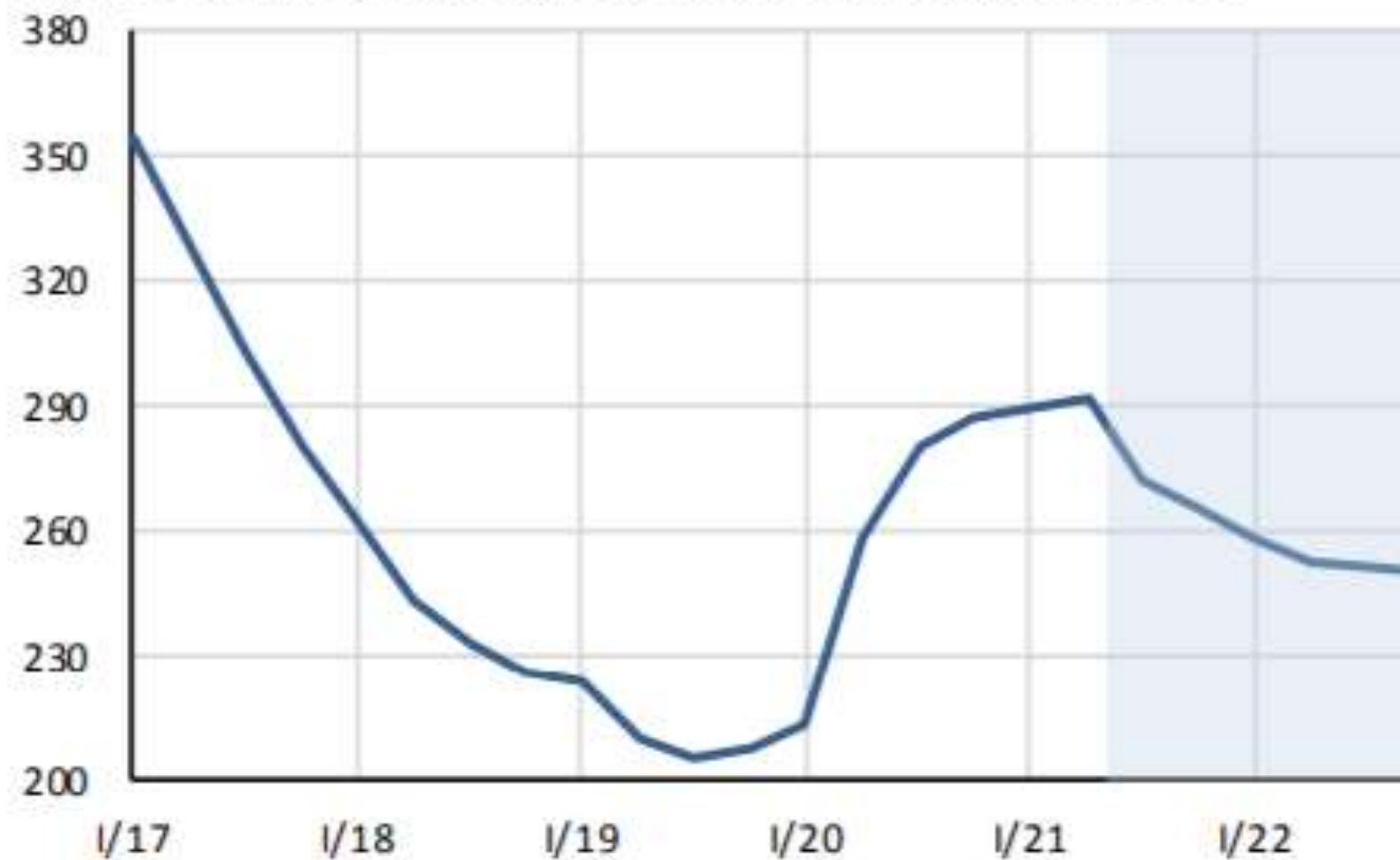
„Odpuštění“ dluhu

Přenesení dluhu
v rámci EU

2. Zaměstnanost

Nezaměstnanost by se již měla začít snižovat

registrovaná nezaměstnanost, v tis. osob, sezónně očištěno



Zdroj: MPSV. Výpočty a predikce MF ČR.

Vývoj počtu nezaměstnaných v porovnání s předCovidem (leden 2020 = 100)



3. Zaručený příjem



4. Zelené všechno

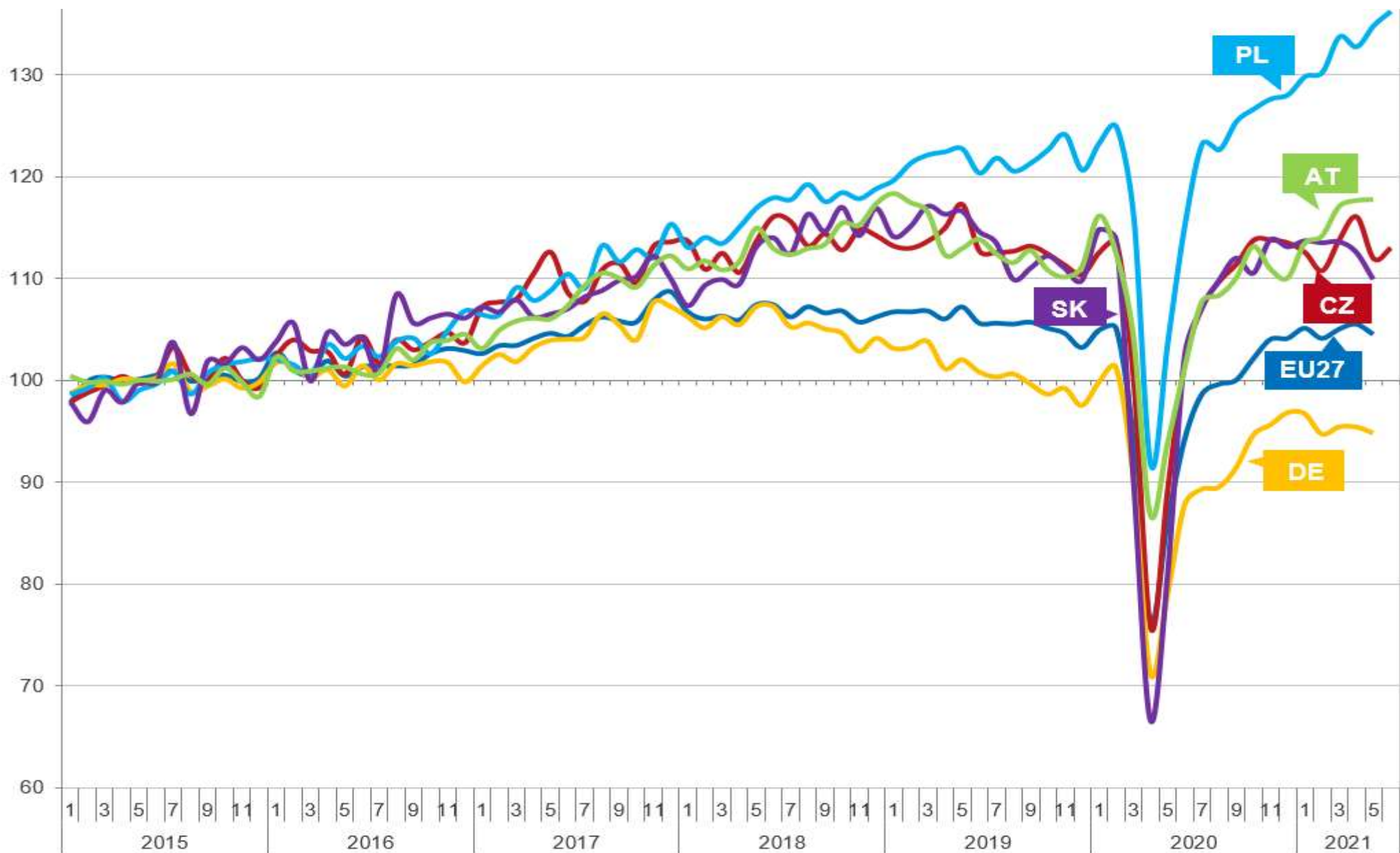


5. Zásoby

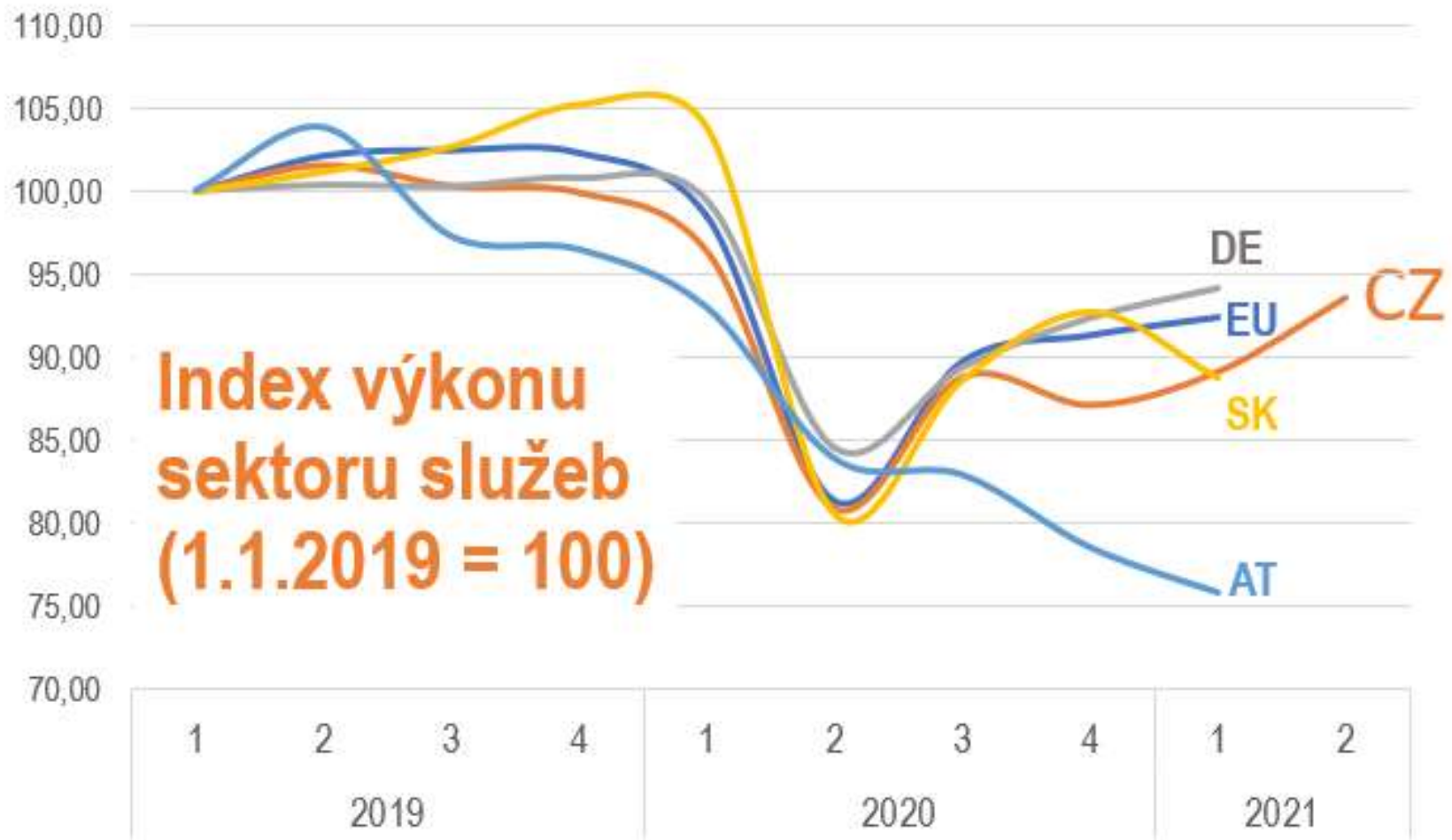
Sklady

Návrat výroby do Evropy?

Průmyslová výroba



Služby



6. Zahraniční turistika

Krátkodobě – jsme na třetině

Střední období – kontinentální bloky

Dlouhé období – základ budoucí ekonomiky

7. Zásobování

Nejen internet....

Sdílená ekonomika

Uber, ale pro vrtračky.

