



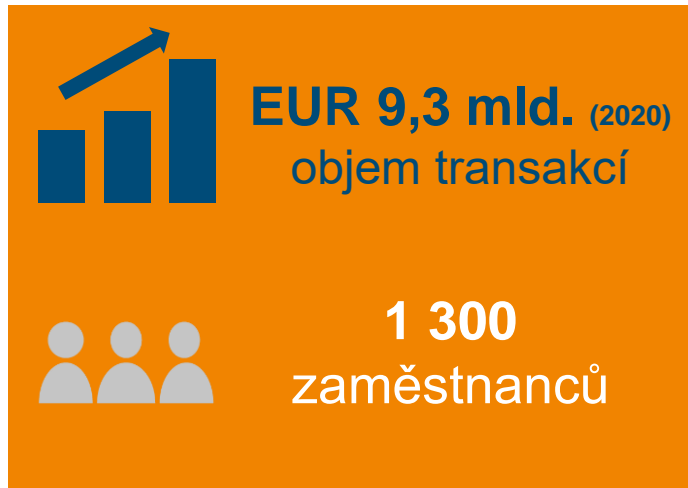
SpeedChain

Efektivní správa vozových parků.

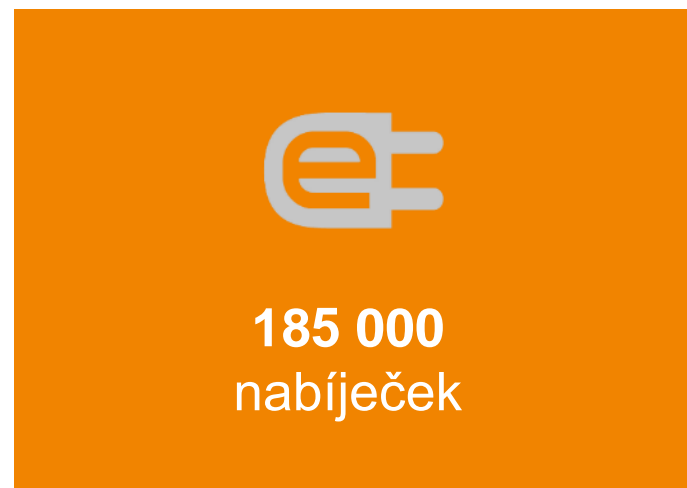
Lukáš Ondráček, Praha, 7. září 2021

YOU DRIVE, WE CARE.

DKV Euro Service – služby dopravcům



Tankování & nabíjení
Mýtné
Digitální produkty
Servisní služby
Finanční služby





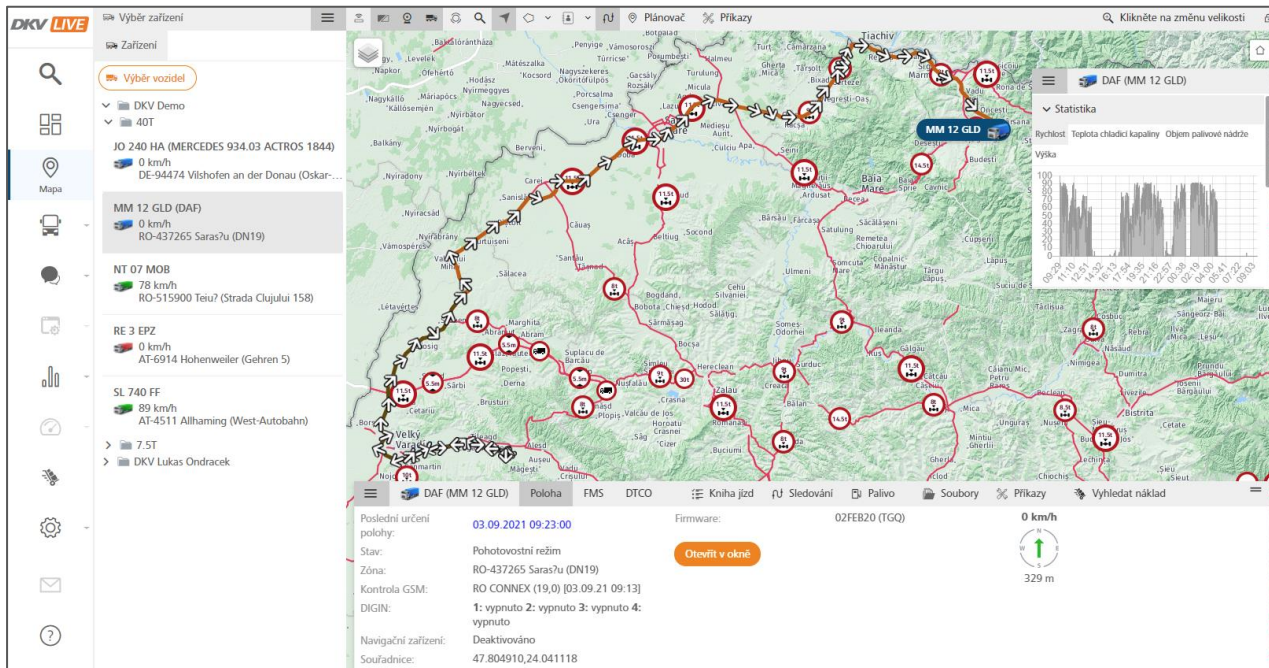
Jak efektivně spravovat vozový park?

- » Tankovací karty a jejich výhody
- » Optimalizace tankování
- » Zamezení zneužití karet
- » Plánování tras s ohledem na ceny paliv a mýta
- » Sledování vozidel a chování řidičů
- » Sběr dat z jednotlivých vozidel a jejich využití



// Telematika
+ tankovací
karty = vyšší
stupeň
kontroly. //

Sledování vozidel a plánování tras



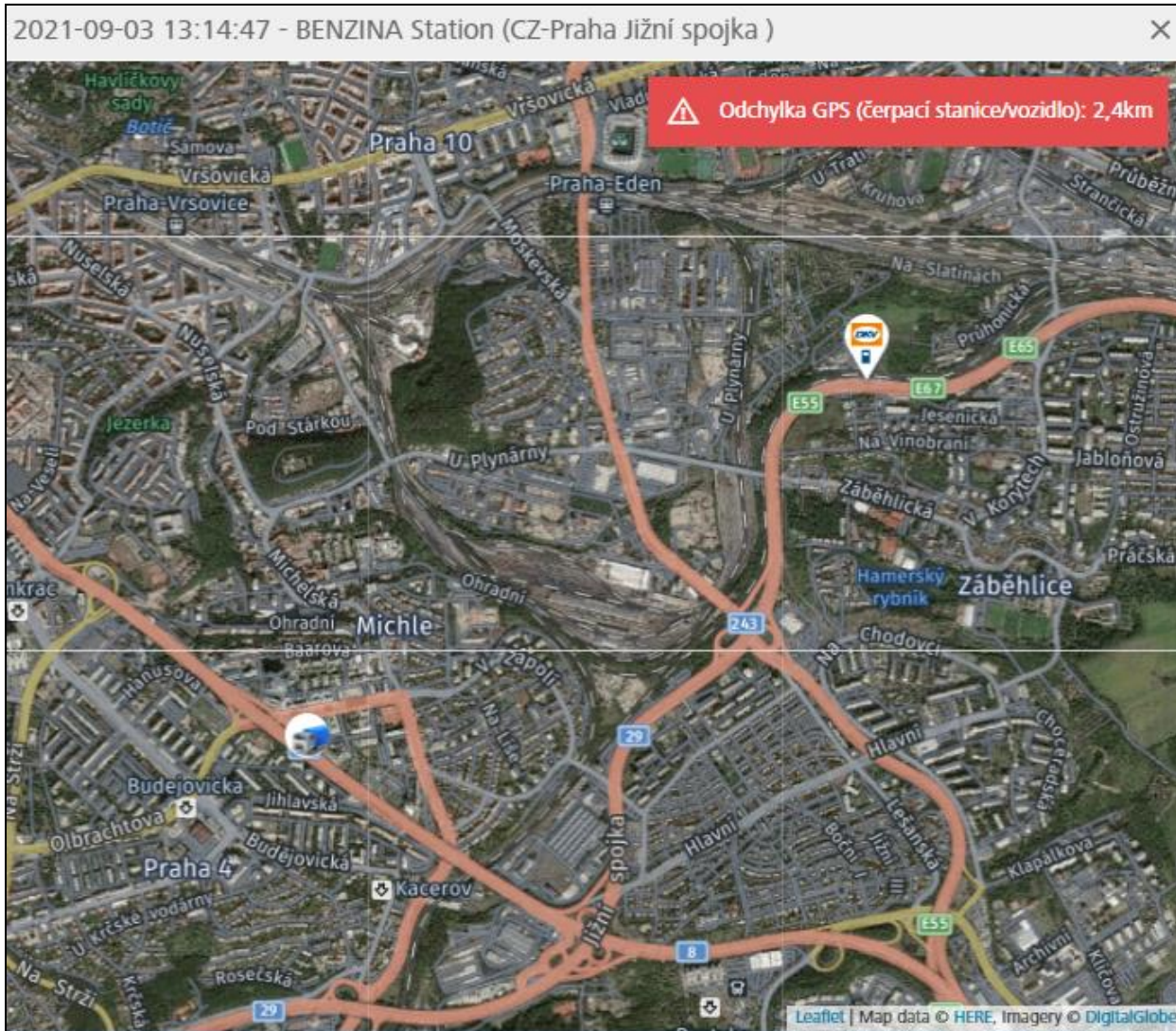
- » Lokalizace aktuální polohy vozidel
- » Přehled o technickém stavu vozidel a chování řidičů, včetně doby řízení nebo odpočinku
- » Ukládání dat – možnost analýz
- » Plánování tras v mapách pro nákladní auta – aktuální dopravní situace
- » Upozornění na nestandardní události – překračování doby řízení, neobvyklé délky zastávek, blíží se servisní intervaly, atd

Kontrola tankování v reálném čase



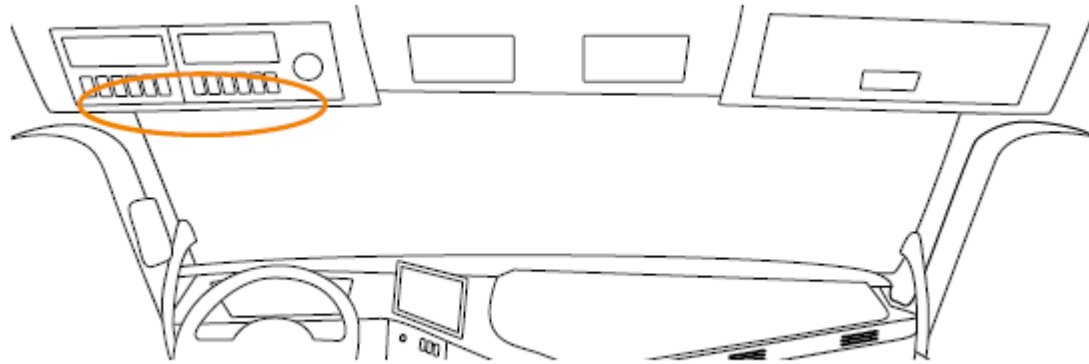
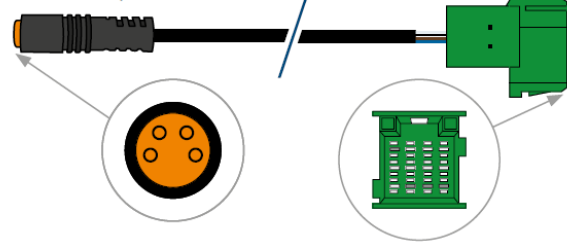
- » Možnost propojení telemetrických funkcí s tankovacími kartami
- » Místo tankování, natankované množství, identifikace vozidla
- » Rychlého porovnání s údaji o spotřebě
- » Nastavení alarmů

Neoprávněná tankování



- » Upozornění na neplánovaná tankování nebo tankování mimo trasu
- » Porovnání pozice vozidla a tankovací karty
- » Souřadnice se neshodují – blokace
- » **Snadné odhalování podvodů**

FMS KABEL | FMS CABLE



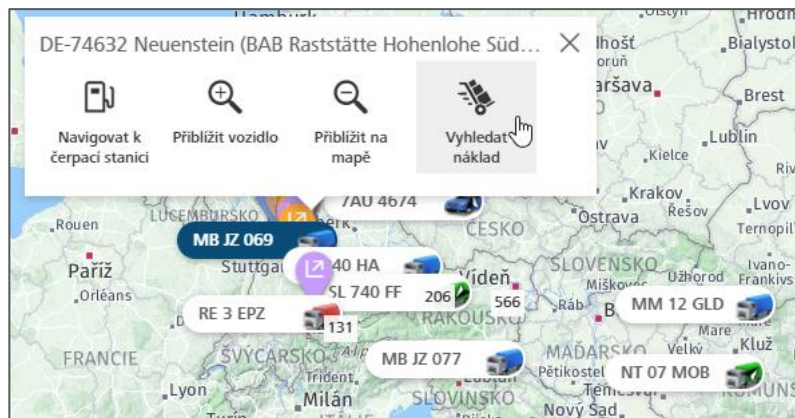
Data z tachografů

- » Digitální tachografy – povinnost v EU
- » Nutnost načítání a ukládání dat
- » Napojení přes FMS nebo tachoreader
- » Automatické stahování a ukládání dat z jednotlivých vozidel (DDD soubory)
- » Usnadnění plánování dalších tras a vytíženosti řidičů

DTCO Request

Max Mustermann (AB12345678912345)





Vytěžování vozidel

- » Eliminace prázdných jízd
- » Vyhledávání nákladů na trase
- » Napojení dispečera přes jednu aplikaci na různé burzy nákladů
- » Okamžitá poloha vozu a nabídky nákladů v okolí
- » Ověření možností řidiče na základě dat stažených z tachografu
- » Omezení jízd naprázdno = snížení emisí CO2

Požádat o objednávku XQQR7PK

Trasa

- Herbolzheim Nakládka**
2021-09-03 19:00 - 21:00
DE-79336 Herbolzheim
Breisgauallee 10
- LUDWIGSHAFEN Vyložiti**
2021-09-06 08:00 - 12:00
DE-67061 LUDWIGSHAFEN
KNOLLSTR. 0

Vzdálenost 255.00 km ID jízdy XQQR7PK

Zboží

Druh nákladu	Jednotky
Paleta	3
Hmotnost na jednotku	Vlastnosti nákladu
300.00 kg	ⓘ
Hmotnost	Ložný metr
900.00 kg	1.20 ldm

Důležité informace

! Náklad je křehký
KEA-NR:IFS;

Požádat

přes **saloodo!**
realtime logistics



Děkuji Vám za
pozornost.

YOU DRIVE, WE CARE.