



THE PALLET SYSTEM.

Milan Kovařík, Zemský výbor EPAL pro ČR a SR

SpeedChain International Praha, 6. - 7. listopadu 2019

Historie a druhy palet

EPAL

Vývoj palet a vznik EPAL

- **50. - 60. léta 20. století** – dynamický rozvoj (mezinárodní) dopravy – nutnost standardizace logistických procesů a balení

- **1961** – definice a standardizace tzv. **EUROPALETY**

(Mezinárodní železniční unie)

- rozměry 800 mm x 1200 mm x 144 mm

- nosnost 1000 – 2000 kg dle způsobu rozložení nákladu (zatížení)

58



Vývoj palet a vznik EPAL



Vývoj palet a vznik EPAL

- **11 prken**

(rozměry, vlhkost, tepelné ošetření ...)



- **9 špalků**

(rozměry, vlhkost, tepelné ošetření, masiv x lisované)



- **78 speciálních hřebíků**

(rozměry, materiál, konvexní, hřebíkový obrazec)



Vývoj palet a vznik EPAL

- **1989 – 1990**

- zásadní politické změny v Evropě
- krátkodobý rozpad trhů a mezinárodní spolupráce
- drastický propad v kvalitě a nedodržování definovaných standardů

- **1991 – vznik Evropské paletové asociace
(European Pallet Association e.V.)**



Současnost EPAL

- **EPAL = European Pallet Association** - mezinárodní asociace licencovaných výrobců a opravců palet EPAL se sídlem v Německu
- Zastoupení ve **více než 30-ti zemích světa** prostřednictvím tzv. „národních“ výborů a počet zemí roste: USA, Rusko, země Jižní Ameriky, **Čína, Japonsko, Indie ...**
- Od roku **2015** v ČR a SR:
 - **Zemský výbor EPAL pro ČR a SR**



Současnost EPAL

- Více než **1.500** vydaných licencí EPAL pro výrobce a opravce
- V oběhu přes **500 mil.** kusů palet EPAL
- Rok **2018**:
 - **93,9 mil.** vyrobených a **27,5 mil.** opravených palet = **+6,3%**
- **Nezávislá kontrola kvality** - přední mezinárodní společnost **BureauVeritas**



Druhy palet EPAL

EUROPALETA EPAL 1 (800x 1200 mm)

SPECIFIKACE

Délka: 800 mm
Šířka: 1200 mm
Výška: 144 mm
Nosnost: 1500 kg



Průmyslová paleta EPAL 2 (1200 x 1000 mm) (britský formát)

SPECIFIKACE

Délka: 1200 mm
Šířka: 1000 mm
Výška: 162 mm
Nosnost: 1250 kg



Průmyslová paleta EPAL 3 (1000 x 1200 mm) (asijský formát)

SPECIFIKACE

Délka: 1000 mm
Šířka: 1200 mm
Výška: 144 mm
Nosnost: 1500 kg



Druhy palet EPAL

Ohradová (mřížová) paleta EPAL (800x 1200 mm)

SPECIFIKACE

Délka: 800 mm

Šířka: 1200 mm

Výška: 970 mm

Nosnost: 1500 kg



Půl paleta EPAL 7 (800x 600 mm)

SPECIFIKACE

Délka: 800 mm

Šířka: 600 mm

Výška: 160 mm

Nosnost: 500 kg



Novinka EPAL 2018

- **CP palety** = palety určené **převážně pro chemický průmysl**
- **Všechny CP palety** jsou ošetřeny v souladu s normou **ISPM 15**
- Vyráběny ve všech **devíti základních variantách CP1 – CP9**

EPAL CP1 PALETA

Délka: 1.000 mm

Šířka: 1.200 mm

Výška: 138 mm



Originál a kvalita palet EPAL

Kvalita palet EPAL

Kvalita a parametry palet:

- nosnost a stabilita
- celkové rozměry palety, rozměry jednotlivých prken a špalků
- použité hřebíky – délky, průměry, konvexní s kroužkovaným dříkem
- oboustranné sražení hran všech spodních prken
- hřebíkový obrazec
- zkosené rohy palet
- bez kůry a oblin
- **vlhkost a fyto-sanitární ošetření dřeva !**



Kvalita palet EPAL

„NEKVALITNÍ“ (necertifikovaná) paleta

=> nejvíce ohrožuje samotné uživatele palet i koncové zákazníky

- poškození zboží - navrácení celé zásilky
- vysoká vlhkost - tvorba plísní, vzhled palety, poškození zboží na paletě, zásadní zkrácení životnosti palet
- nedostatečné tepelné ošetření (vč. označení IPPC) – zásadní problém zejména u exportu
- nízká nosnost a stabilita - ohrožení majetku nebo zdraví
- nízká životnost palet - v konečném důsledku prodražení
- nestandardní rozměry - možné komplikace při automatické výrobě a manipulaci

Kvalita palet EPAL

Kontrola kvalita

EPAL celosvětově spolupracuje se společností Bureau Veritas

- přední mezinárodní inspekční a certifikační společnost
- zcela nezávislé kontroly
- inspekce při zahájení činnosti výrobce nebo opravce palet – provoz, technologie, vzorky
- pravidelné neohlášené inspekce provozu v průběhu spolupráce



Padělky a falza palet EPAL



Padělky a falza – spolupráce s celní správou



Jak poznám originál ?



Jak poznám originál ?



Základem jsou normy UIC 435-2 a 435-4 i z nich odvozená norma DIN EN 13698-1

levý špalek



logo EPAL v oválu



středový špalek



pravý špalek

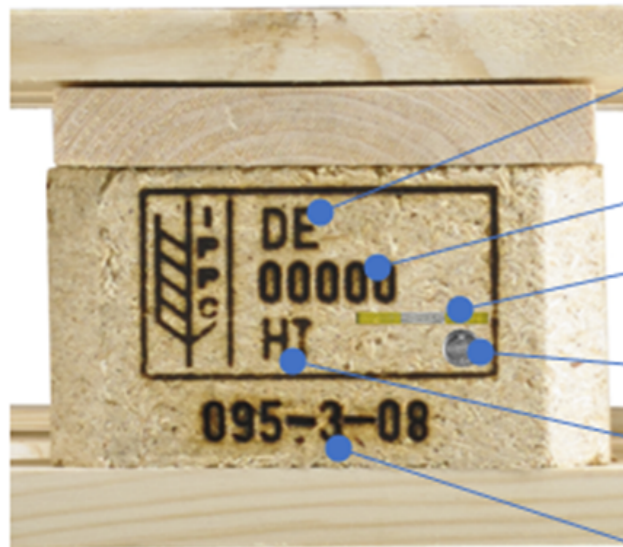


logo EPAL v oválu



Jak poznám originál ?

středový špalek – detail:



země výroby

znak a číslo IPPC - kód sušárny dřeva



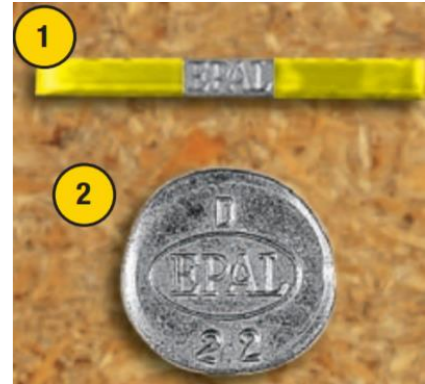
kontrolní sponka (žlutá-častěji nebo černá)



opravárenský hřebík (v případě opravy palety)

„HT“ značí tepelné ošetření palety

Kód výrobce – rok (2013) a měsíc (08) výroby




Jak poznám originál ?

Rychlé řešení ?

Spolupracujte POUZE s VÝROBCI nebo OPRAVCI palet EPAL, kteří mají řádnou licenci na výrobu a/nebo opravu palet EPAL !

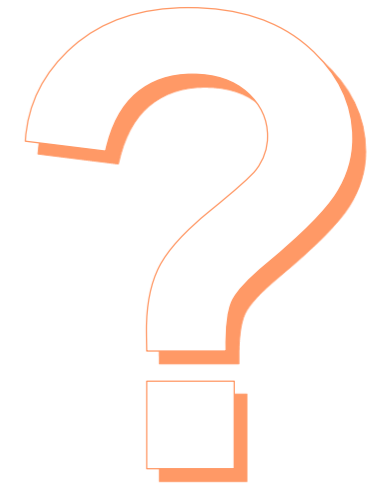
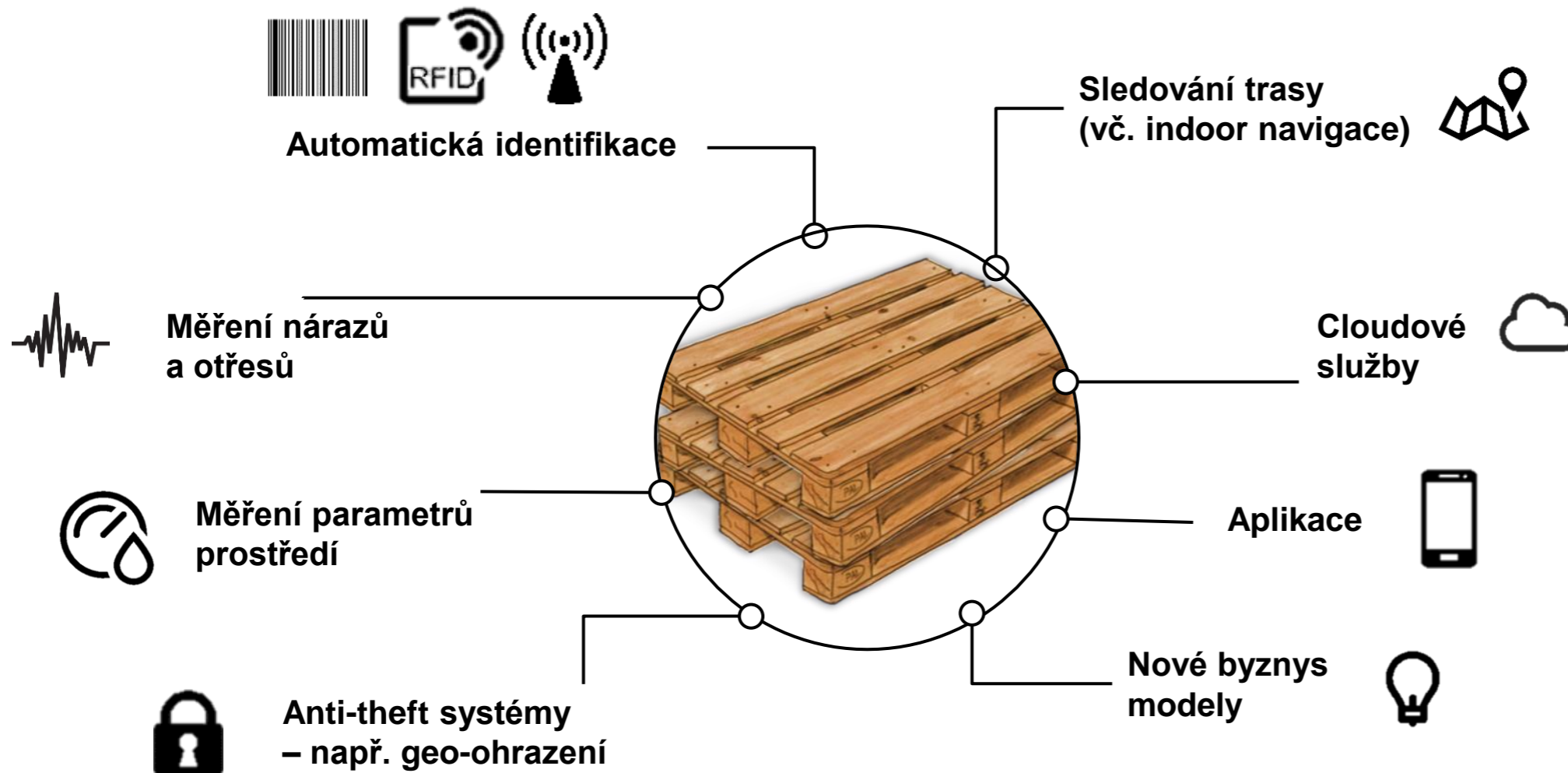
Náhled do budoucnosti palet EPAL

Náhled do budoucnosti palet EPAL

- Paleta DNES = nosič nákladu
- Paleta v „BUDOUCNU“ = nosič nákladu a **NOSIČ INFORMACÍ**
- **EPAL** spolupracuje se špičkovou laboratoří  **Fraunhofer**
IML
- **První ukázka** (jedné z pracovních vývojových variant) prezentována na veletrhu **LogiMAT v březnu 2018**
- **Příspěvek EPAL k Průmyslu 4.0**



Náhled do budoucnosti palet EPAL



Děkuji za pozornost





THE PALLET SYSTEM.