

Čím mohou standardy obohatit technologie?

Pavla Cihlářová,
GS1 Czech Republic



GS1 = organizace a systém standardů

150
států používá System
GS1

114
lokálních organizací

5 miliard
pípnutí denně

1 500 000
zaregistrovaných
společností

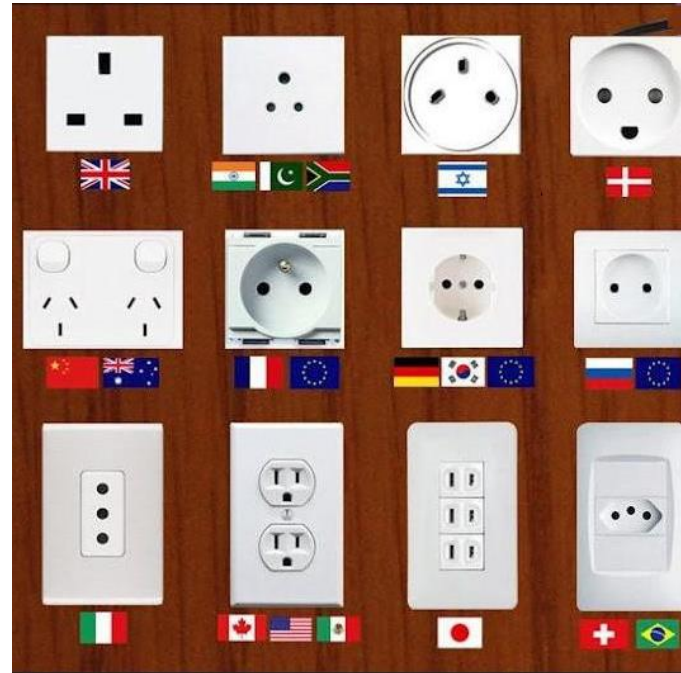
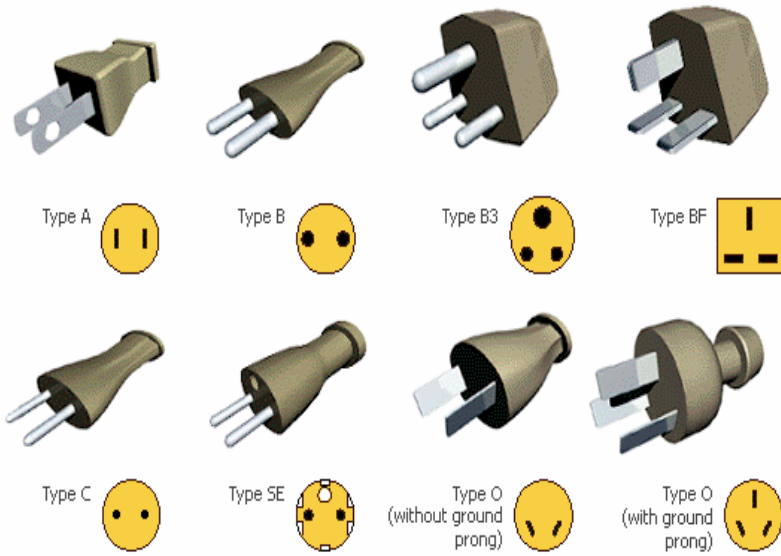
3000
zaměstnanců



Standardy & technologie

- Co je to **technologie**? Procesy, postupy, výrobní prostředky, dokumentace ...
Technologie se rychle vyvíjejí, ovlivňují veškerou lidskou činnost.
- Co je to **standard**? Vzájemná dohoda určité skupiny/komunity, obchodních partnerů, že budou dodržovat určitá pravidla, postupy, procesy, ...
Standardy se vyvíjejí v závislosti na požadavku praxe.

Proč standardy?

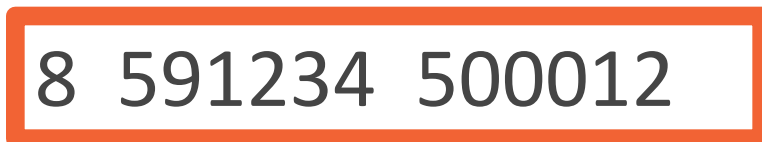


Synergie standardů a technologie



Čárový
kód

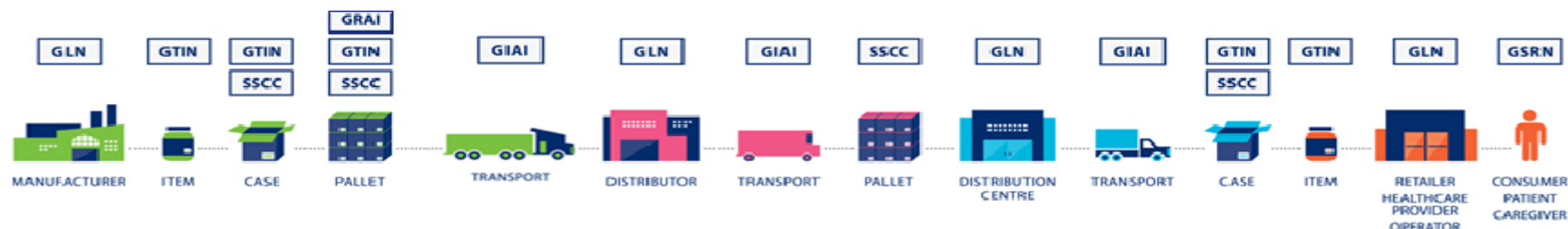
EAN-13



Číslo
GTIN-13

GS1 standardy

Identifikace



Automatický sběr dat



Sdílení dat

Kmenová data

Transakční data

Dynamická data

Datové katalogy, EDI komunikace, EPCIS, systémy sledovatelnosti,

Příklady z praxe

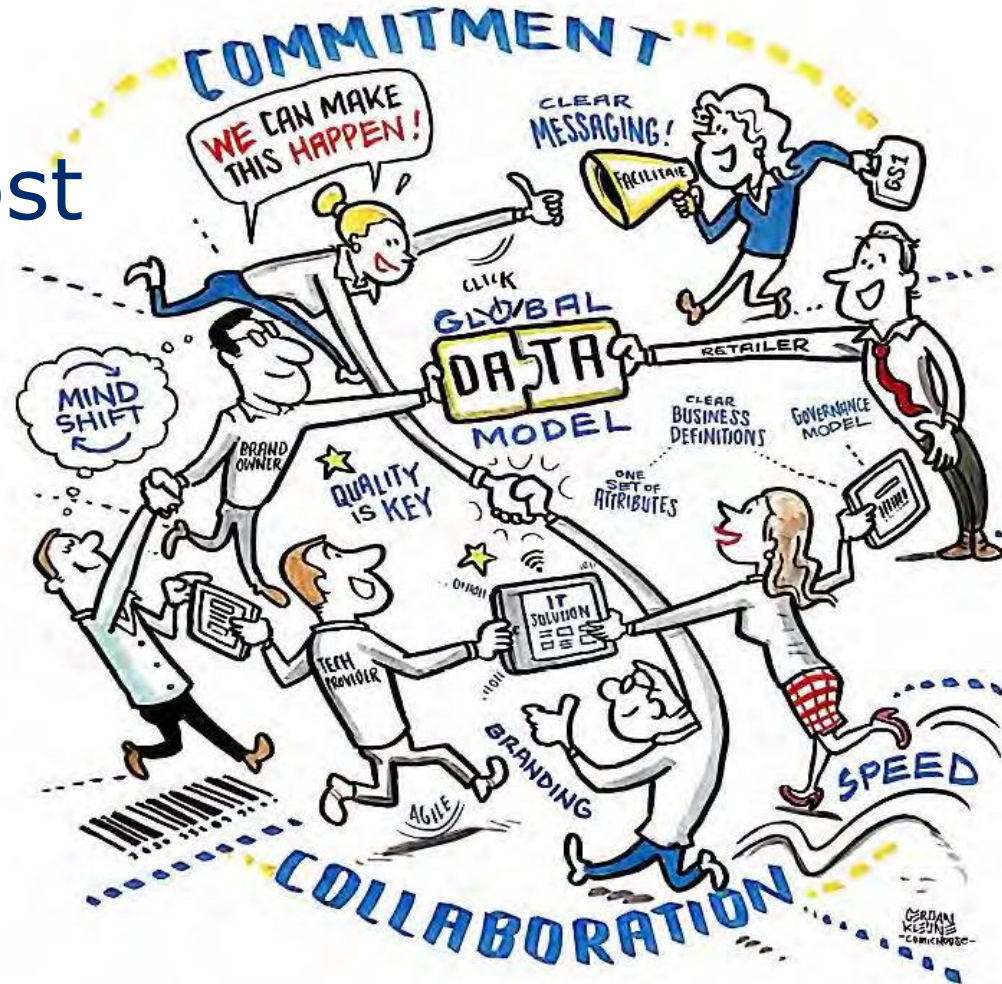
- **Obchod** („klasický“ i on-line):
skenování na pokladnách, EDI komunikace, automatizace skladovacích procesů, doplňování zboží, sledovatelnost, původ produktů ...
- **Logistika**: automatizace DC, propojení EDI a paletových/přepravních etiket, sledovatelnost dodávek pomocí SSCC, ...
- ... další obory (zdravotnictví, stavebnictví)

V hlavní roli strukturovaná data

Srozumitelnost

Efektivita

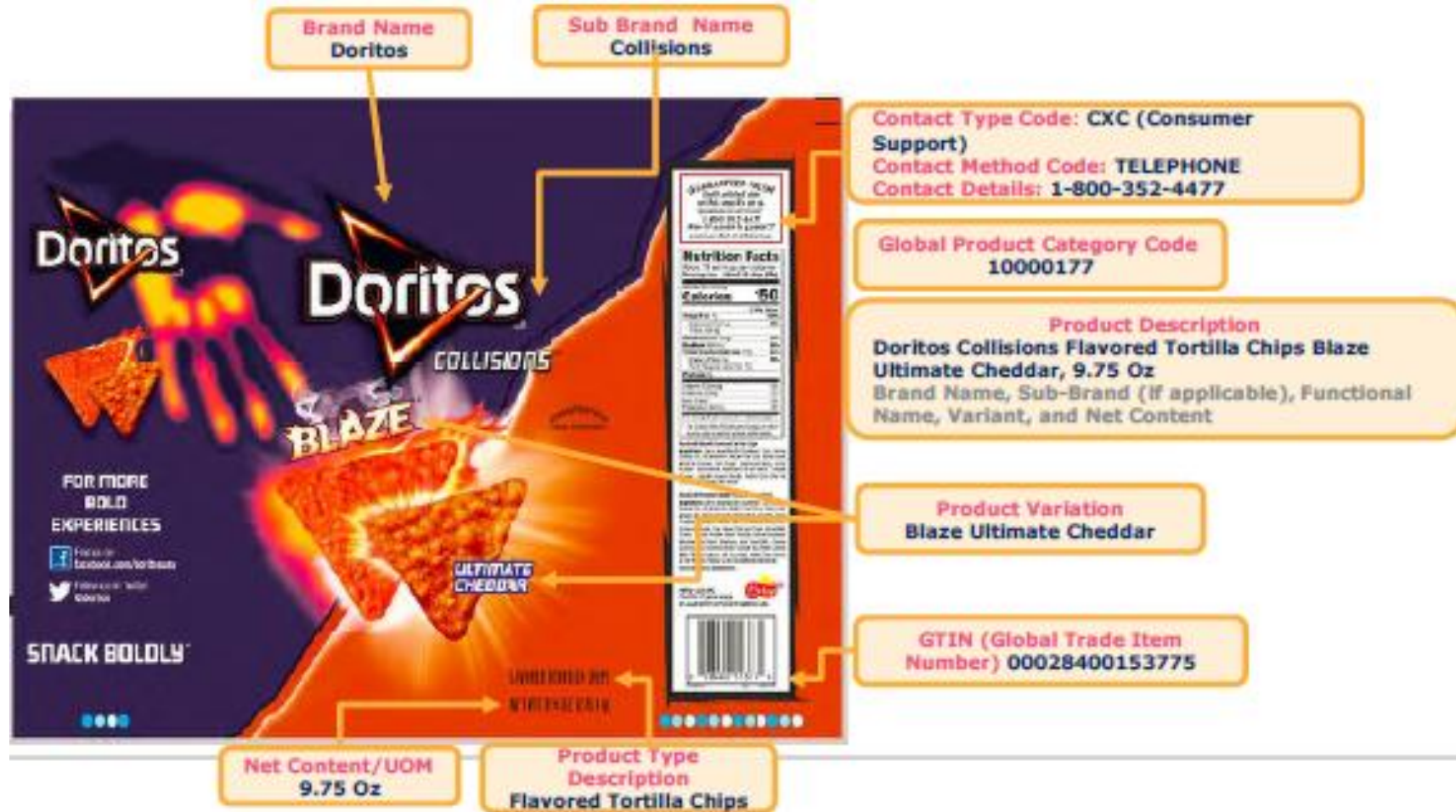
Dostupnost



Interoperabilita

Věřohodnost

Produktová data



B2C data

The image shows a package of Quaker Kids Organic Whole Grain Bars, Chocolate flavor. The package features a sun, a Quaker figure, and the text 'QUAKER KIDS ORGANIC - WHOLE GRAIN BARS - CHOCOLATE'. A callout box on the left points to the 'UD' symbol, indicating a Kosher dietary regime. Another callout box on the left points to the net content statement: '5 - 1.05 OZ (30 g) Bars Net Wt 5.2 OZ (150 g)'. A callout box on the right points to the 'Nutrition facts' panel, which lists 'Made with 11g 100% Whole Grains' and 'No Added Colors', 'No Artificial Flavors', 'No Artificial Preservatives', and 'No High Fructose Corn Syrup'. A callout box on the right points to the 'USDA ORGANIC' symbol, indicating third-party accreditation. Another callout box on the right points to the 'NON-GMO PROJECT' symbol, indicating third-party accreditation. A final callout box on the right points to the 'WHOLE GRAIN COUNCIL STAMP' symbol, indicating third-party accreditation.

Dietary Regime Code: Kosher

Third Party Accreditation Symbol on Product Package Code: OU_KOSHER_DAIRY

Net Content Statement:
5 - 1.05 OZ (30 g) Bars Net Wt
5.2 OZ (150 g)

Nutritional/Health Claim Description

Made With 11g 100% Whole Grains
No Added Colors
No Artificial Flavors
No Artificial Preservatives
No High Fructose Corn Syrup

Third Party Accreditation Symbol on Product Package Code: USDA_ORGANIC

Third Party Accreditation Symbol on Product Package Code: NON_GMO_PROJECT

Third Party Accreditation Symbol on Product Package Code: WHOLE_GRAIN_COUNCIL_STAMP

Instrukce pro spotřebitele ...

preparationTypeCode: BOIL

**Product Preparation Instructions:
Product Instructions
Hot Water Or Milk Instructions**

1. Empty Packet Into Bowl.
2. Add Up To 1/2 Cup Hot Milk Or Boiling Water, Stir.
3. Let Stand For 60 Seconds.

preparationTypeCode: MICROWAVE

**Product Preparation Instructions:
Microwave Instructions**

1. Empty Packet Into Microwave-Safe Bowl.
2. Add Up To 2/3 Cup Unheated Milk Or Water, Stir.
For Your Convenience, You Can Use The Packet As A Measuring Cup.
3. Microwave On High 1 To 2 Minutes, Stir Again.
Caution: Bowl And Contents May Be Hot. Microwave Ovens Vary In Power. Cooking Time May Need To Be Adjusted.



Jak udržet krok s technologiemi

Sledovat relevantní trendy ...

dosledovatelnost a ověřování původu

logistika poslední míle (příměstská/městská)

automatizace, digitalizace, „Smart všechno“

masivní personifikace, vzdělaný zákazník

...

bezpečnost a privátnost dat, udržitelnost

Kde se standardy GS1 prosadí?

Internet věcí

- monitoring potravin a léčiv, hlídání parametrů
- propojení zařízení, nový zákaznický zážitek
- chytré aplikace, které pomohou optimalizovat vybavení nebo zdroje

Kde se standardy GS1 prosadí?

Otevřená a strukturovaná data

- každá B2B i B2C aplikace potřebuje data z různých zdrojů – integrace je důležitá – standardizace je nutná
- příklad správné praxe – FDA UDI databáze zdravotnických prostředků

Kde se standardy GS1 prosadí?

Blockchain a distribuovaná data

- velký potenciál pro zabezpečené sdílení dat mezi obchodními partnery, kteří nechtějí dát důvěru centrální autoritě
- standardy podporují interoperabilitu, transparentnost
- praxe: sledovatelnost, bezpečnost potravin

Závěr

**Standards pomáhají smysluplně využívat
technologie**

**Standards GS1 mají ambici stát se globálním
jazykem napříč průmyslovými sektory**

„The Global Language of Business“

Děkuji za pozornost !

Kontakt

Pavla Cihlářová

GS1 Czech Republic

cihlarova@gs1cz.org



www.gs1cz.org